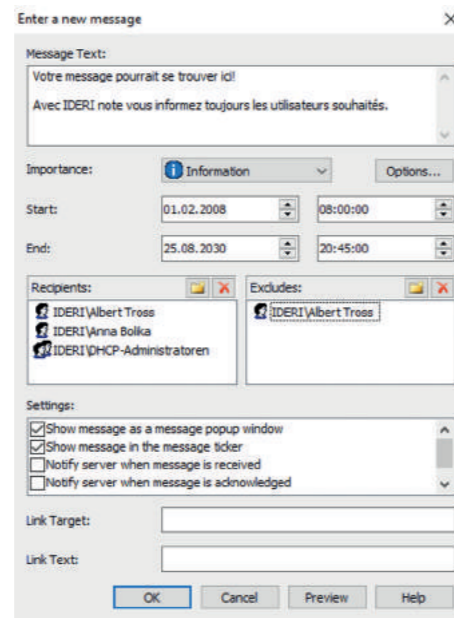


CRÉATION DE MESSAGES

Lors de la création de nouveaux messages, IDERI note vous assiste avec une interface claire qui permet une prise en main rapide et intuitive. En plus du message, on peut définir l'ensemble des options. L'intégration dans les différents systèmes d'exploitation est possible avec le commande oline tools d'IDERI note. Vous avez la possibilité de rédiger des messages dans la commande ou dans un script. Ainsi un modèle facile peut être créé pour être en mesure de traiter des événements récurrents juste un clic de souris.

```
c:\>inotecmd.exe "Votre message depuis la cmd." "+0" "+02/00/00" "IDERI\adam s
INFORMATION "id-dc01.ideri.dev" -t=1
Looking up "IDERI\adam sam"
"IDERI\adam sam" has been found in referenced domain IDERI
Message:
Votre message depuis la cmd.
Start date:
mardi 7 février 2017 15:58:20
End date:
mardi 7 février 2017 17:58:20
Priority is Information
Message recipients are:
IDERI\adam sam
Message security descriptor is 0:BAG:AUD:(A;;DCI:CSMRPRCWDND;;BA)(A;;RC;;;AM)(A;;
DCI:CSMRPRCWDND;;CO)(A;;CC;;;5-1-5-21-2135818251-5017753-1212980900-1106)
SUCCESS: Added new message with message index 14
Operation succeeded.
```



Contact

Nous restons à votre disposition pour toutes questions concernant nos produits et nos prestations.

www.ideri.com
sales@ideri.com
+49 711 34167060



IDERINOTE
Information just in time...

ACCUSÉ DE RÉCEPTION ET DE LECTURE.

Dans le champ inférieur d'IDERI note administrateur, vous pouvez choisir les options par message : accusé de réception et de lecture, l'exploration ou bien encore exportés les résultats comme fichier CSV dans le but de les analyser ultérieurement.

POURQUOI IDERI NOTE ?

Avertissez vos utilisateurs immédiatement sans détour, directement sur leur écran, et créez une perception immédiate. Affichez les informations dans une bannière défilante, dans une fenêtre de message, ou dans les deux simultanément. Le message disparaît automatiquement à la fin de la période de validité, sans aucune intervention de l'utilisateur.



LA LUTTE CONTRE L'ENGORGEMENT DES MESSAGERIES

Si dans certaines situations des alarmes doivent apparaître ou des employés doivent être informés rapidement sur des défaillances techniques : les systèmes de messageries courantes ne sont pas conçus et appropriés pour ces exigences. Les informations une fois périmées conduisent à l'irritation, à des questions inutiles, prennent du temps et monopolisent des ressources coûteuses. Supprimez les E-Mails inutiles en cas d'événement temporaire. IDERI note apporte la bonne information au bon moment, au bon endroit.

KEY FACTS

- Intégration complète à l'Active Directory
- Envoi immédiat de messages à un utilisateur ou à des groupes d'utilisateurs de l'Active Directory.
- Trois catégories de messages : les informations, les avertissements et les alarmes
- Période de validité
- Indépendance de la disponibilité d'une boîte mail.
- Accusé d'envoi et de réception des messages.
- Compatible avec les pare-feu Windows et les serveurs du terminal.
- Propre logo d'entreprise possible
- Messages sous forme de bannières défilantes, ou de fenêtre de messages

Index	Message text	Start	End	Recipients	Owner
9	Votre message pourrait se trouve...	07/02/2017 09:58:46	07/02/2017 13:58:46	BUILTIN\Ad...	IDERI\Eva Sm...
8	Chers collègues, aujourd'hui vou...	05/02/2017 07:30:00	05/02/2017 12:00:00	IDERI\HR	IDERI\Admini...
7	Alarme incendie! Veuillez quitter ...	02/02/2017 14:54:56	02/02/2017 14:54:56	Everyone	IDERI\Eva Sm...
6	Risque d'orage! Tous les vélos as...	29/01/2017 09:00:00	29/01/2017 16:00:00	Everyone	IDERI\Eva Sm...
5	Les services sur le serveur SRV05 ...	25/01/2017 09:41:11	25/01/2017 12:00:00	Everyone	IDERI\Admini...

Index	User	Computer	Client Time	Server Time	Revision
3	IDERI\Administrator	ID-DC01	07/02/2017 12:00:41	07/02/2017 12:00:50	1
2	IDERI\Administrator	ID-DC01	07/02/2017 12:00:30	07/02/2017 12:00:30	1
1	IDERI\Eva Smith	CLIENT01	07/02/2017 12:00:30	07/02/2017 12:00:30	1

For Help, press F1

Windows taskbar at the bottom shows icons for Start, Internet Explorer, File Explorer, and IDERI Note.



IDERI NOTE PEUT ATTEINDRE L'ENSEMBLE DES UTILISATEURS

Grâce à l'intégration complète dans l'Active Directory, la maintenance redondante des utilisateurs et/ou groupes d'utilisateurs dans les différents systèmes d'exploitation n'est plus nécessaire. Accédez à vos utilisateurs et groupes de l'Active Directory en tant que bénéficiaire.

ENCORE PLUS DE FONCTIONNALITÉS

Tous les messages sont envoyés, chronométrés et munis d'une période de validité. Cela garantit ainsi qu'ils ne soient visibles que pour une période définie, et que personne ne soit informé des dysfonctionnements déjà éliminés/corrigés. Le serveur synchronise les nouveaux messages dès qu'une nouvelle connexion réseau est disponible et les affiche à l'heure de validité respective, et ce, même en mode hors ligne. L'identification des messages donne au destinataire des informations claires : cela peut être des annonces d'alarmes, d'avertissements, ou bien encore d'informations.



CONDITIONS D'UTILISATIONS

Service de serveur:

- Windows 2000 Serveur SP4 ou version plus récente
- Pentium 4 – 2,4 GHz ou plus
- 200 MB d'espace de disque dur libre
- 128 MB RAM

Interface d'administration et les PC:

- Windows XP, 7, 10
- Pentium 3 – 500 MHz ou plus
- 20 MB d'espace de disque dur libre
- 64 MB RAM